



今週のおすすめスポット 奥日光小西ホテル

OKUNIKKO konishi hotel

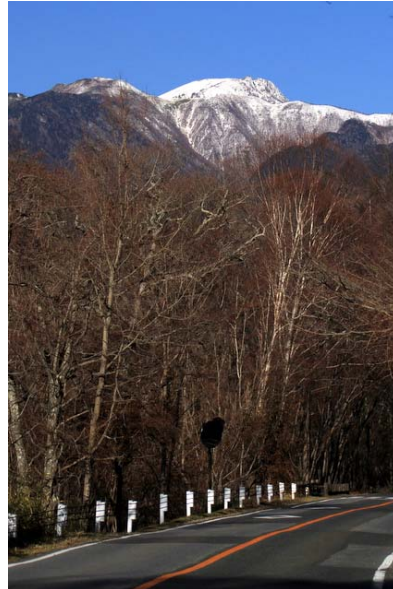
2014年11月21日

概略

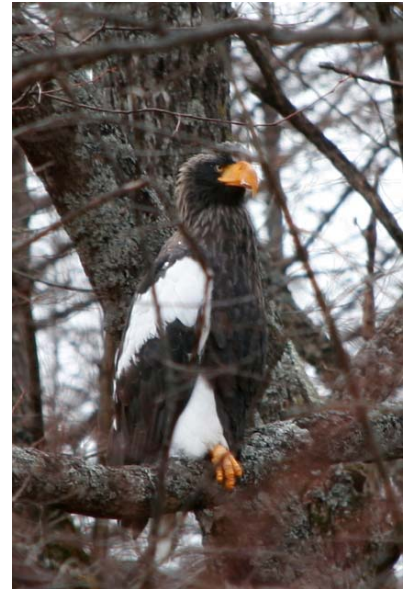
11/15、11/19、湯元温泉も降雪・積雪したが、11/21時点ではいろは坂方面から湯元までの日中の路面状況に心配はない。但し、上記の降雪翌日、金精峠の栃木県側では日中に雪が融け走行可能な状態になったにも関わらず、トンネルを抜けた群馬県では同時刻に一面真っ白な状態が続いていた。金精峠越えは冬用の装備が必要となる。オオワシ・オジロワシとも低公害バスの運転手が目撃したとの情報が入った。今年の中禅寺湖にハジロカイツブリの姿を多く見かける。他の湖沼にもカモ類の数が増えた。11/21 菅沼から奥白根に上がる。積雪は全行程で5cm程。アイゼンを要する程ではないが、岩の上に積もった雪が滑りやすかったり、トレースで一部凍結しかけている場所もあったため、歩行には注意を要する。弥陀ヶ池・五色沼とも凍結。同日朝、菅沼近辺は-8度であったとの事。今後の登山には冬装備が必要となる。夜間の冷え込みが厳しい日が増えてきたが、早朝の戦場ヶ原などでは霜が一面を真っ白く染め上げ、陽光と共に宝石箱の様に煌めく様が頻繁に見られるようになった。



11/16 金精道路 (群馬県側)



11/21 国道120号より奥白根



オオワシ (西ノ湖)



11/21 奥白根より望む



11/22~24 日光そばまつり(だいや川公園)

イベント

11/22 丸沼高原スキー場 OPEN
11/22~24 日光そばまつり(だいや川公園)
11/29 中禅寺湖スカイライン閉鎖予定

随時 ネイチャーウォッチングツアー(小西H)